

**NISSAN**



QCD20/25 (A)--KM型

# 牵引车零件目录

TOWING TRACTOR PARTS CATALOG



江苏靖江叉车有限公司  
JIANGSU JINGJIANG FORKLIFT TRUCK CO. LTD.

## 目 录

## SECTION INDEX

章节	名 称	SEC	NAME
010	标牌	010	NAME PLATE
100	发动机总成及安装	100	ENGINE ASSEMBLY & ENGINE MOUNTING
110	气缸体和油底壳	110	CYLINDER BLOCK & OIL PAN
111	气缸头和气缸罩	111	CYLINDER HEAD&ROCKER COVER
112	曲轴箱通风装置	112	CRANK CASE VENTILATION
120	活塞, 曲轴和飞轮	120	PISTON, CRANKSHAFT & FLYWHEEL
130	凸轮轴和配气机构	130	CAMSHAFT & VALVE MECHANISM
131	前盖	131	FRONT COVER
140	进排气歧管	140	MANIFOLD
150	机油泵及滤清器	150	OIL PUMP & FILTER
160	供油系统	160	FUEL SUPPLY SYSTEM
161	喷油泵	161	FUEL INJECTION PUMP
170	水泵, 冷却风扇及节温器	170	WATER PUMP, COOLING FAN & THERMOSTAT
171	机油冷却器	171	OIL COOLER
180	点火系统	180	IGNITION SYSTEM
190	发电机	190	ALTERNATOR
191	起动机	191	STARTER MOTOR
211	燃油滤清器及燃油管路安装	211	FUEL STRAINER & FUEL HOSE MOUNTING
212	空滤器安装	212	AIR CLEANER MOUNTING
213	水箱、护风圈安装	213	RADIATOR, SHROUD & FITTING
214	排气管及消音器	214	EXHAUST TUBE & MUFFLER
215	加速控制安装	215	ACCELERATOR LINKAGE
220	自动变速器安装	220	AUTO TRANSMISSION MOUNTING

## 目 录

## SECTION INDEX

章节	名 称	SEC	NAME
221	自动变速箱总成	221	AUTO TRANSMISSION-ASSY, CASE&CONVERTER
222	自动变速箱——变速箱	222	AUTO TRANSMISSION-TRANSFER
223	自动变速箱——油泵	223	AUTO TRANSMISSION-OIL PUMP
224	自动变速箱——离合器	224	AUTO TRANSMISSION-CLUTCH
225	自动变速箱——控制阀	225	AUTO TRANSMISSION-CONTROL VALVE
230	自动变速箱——控制开关	230	AUTO TRANSMISSION-CONTROL SWITCH
240	传动轴及安装	240	PROPELLER SHAFT & MOUNTING
250	油冷却器及管路	250	TORQUE CONVERTER OIL COOLER & PIPING
260	仪表线束	260	WIRING-INSTRUMENT
270	车体线束	270	WIRING-BODY
271	仪表、传感器	271	INSTRUMENT METER & GAUGE
272	开关	272	SWITCH
273	电气元件	273	ELECTRICAL UNIT
274	前灯	274	HEAD LAMP
275	后灯	275	REAR LAMP
280	蓄电池安装	280	BATTERY MOUNTING
300	自动变速器操纵系统	300	TRANSMISSION CONTROL & LINKAGE
310	驻车制动控制	310	PARKING BRAKE CONTROL
410	前桥	410	FRONT AXLE
411	前制动器	411	FRONT
420	前轮	420	FRONT WHEEL
430XZ	驱动桥体	430XZ	REAR AXLE

## 目 录

## SECTION INDEX

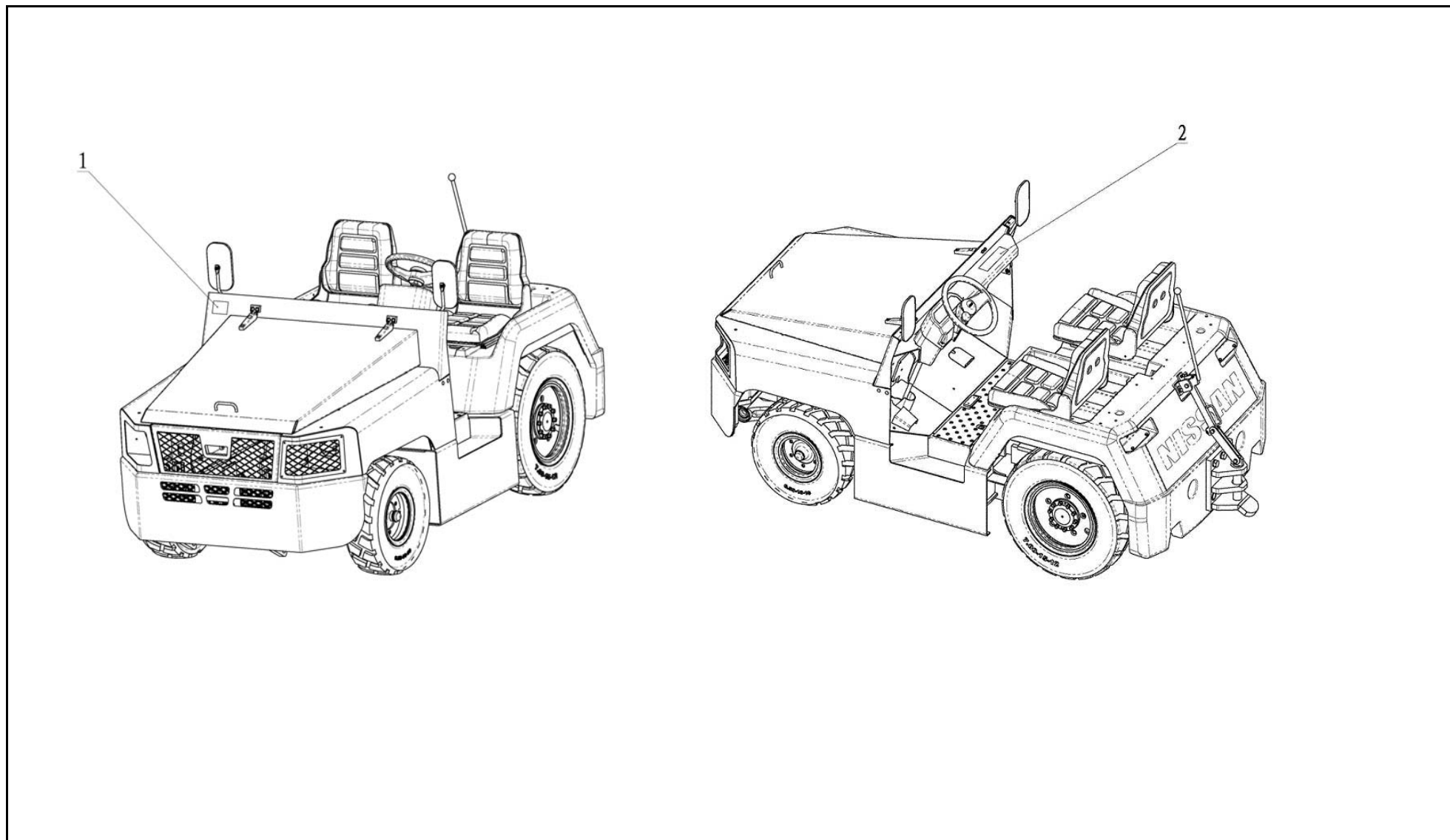
章节	名 称	SEC	NAME
431XZ	主传动器总成	431XZ	FINAL DRIVE ASSEMBLY
440	后轮	440	REAR WHEEL
450	后悬挂	450	REAR SUSPENSION
461	制动管路	461	BRAKE PIPING
462	制动操纵	462	BRAKE CONTROL & CLUTCH PEDAL
463	制动增压器	463	BRAKE BOOSTER &
471	转向操纵系统	471	STEERING SYSTEM
472	转向拉杆	472	STEERING LINKAGE
473	转向机	473	STEERING GEAR
474	动力转向管路	474	POWER STEERING PIPING
500	车体总成	500	FRAME ASSY
510	牵引装置	510	COUPLING
610	发动机罩	610	ENGINE HOOD
620	平衡重	620	COUNTER WEIGHT
630	仪表面板	630	INSTRUMENT PANEL
710	地板	710	FLOOR
720	后视镜	720	MIRROR BACK
810	座椅及扶手	810	SEAT & HANDRAIL
910	警灯及灭火器	910	WARNING LIGHT & FIRE EXTINGUISHER

章节: 010

标牌

SEC. 010

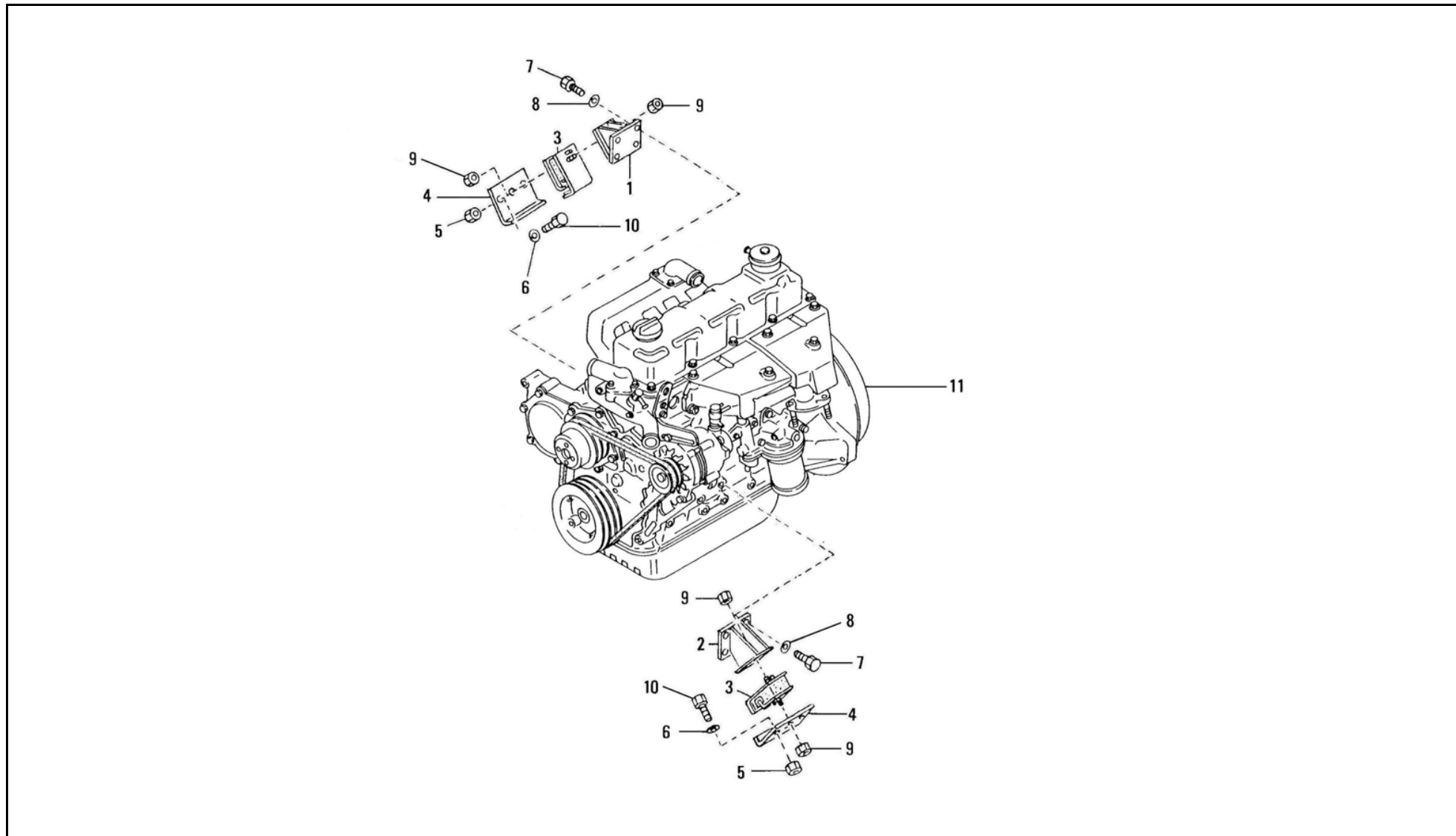
NAME PLATE





章节: 100  
SEC. 100

发动机总成及安装  
ENGINE ASSEMBLY & ENGINE MOUNTING







章节: 110

气缸体和油底壳

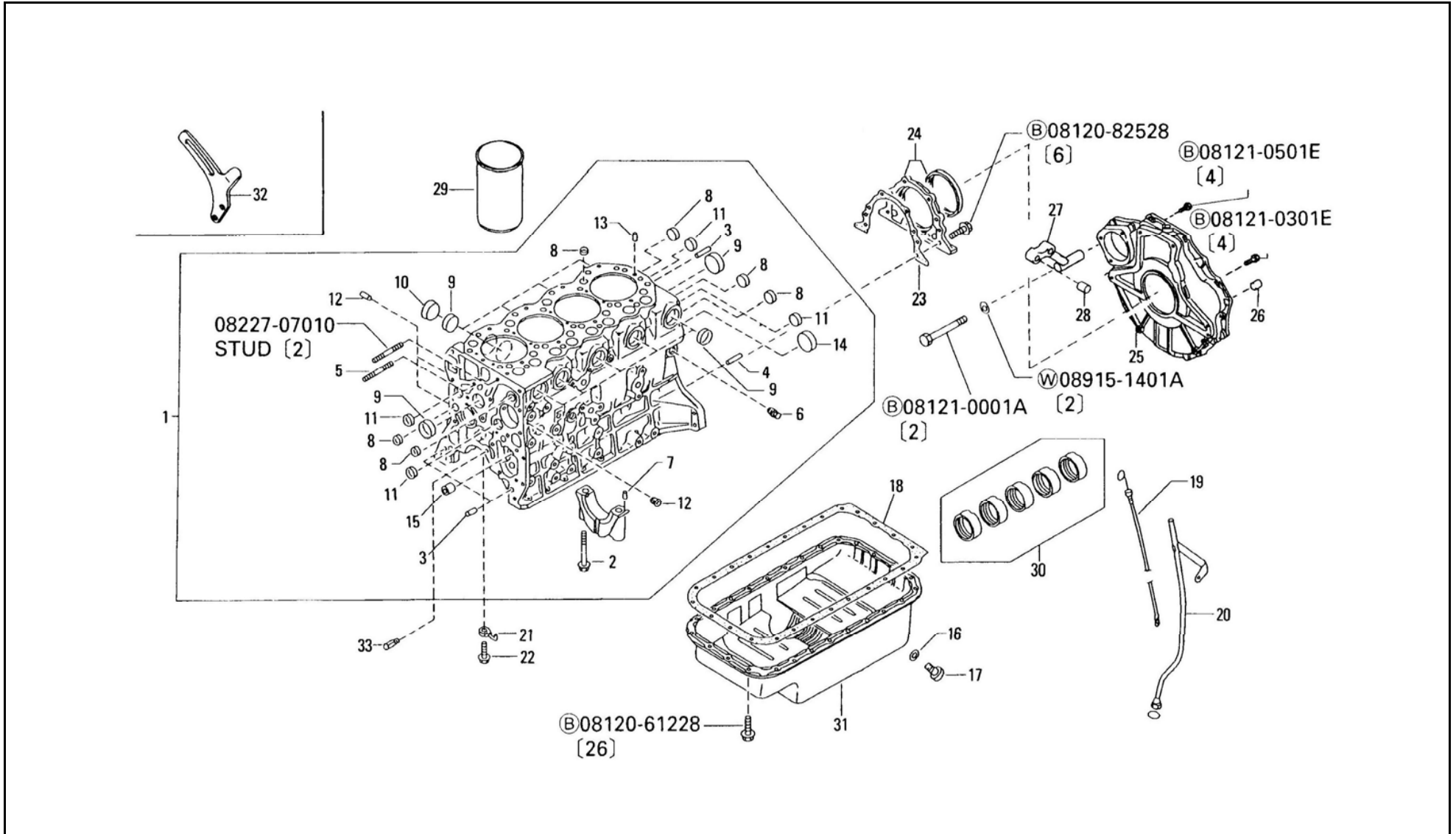
SEC. 110

CYLINDER BLOCK & OIL PAN

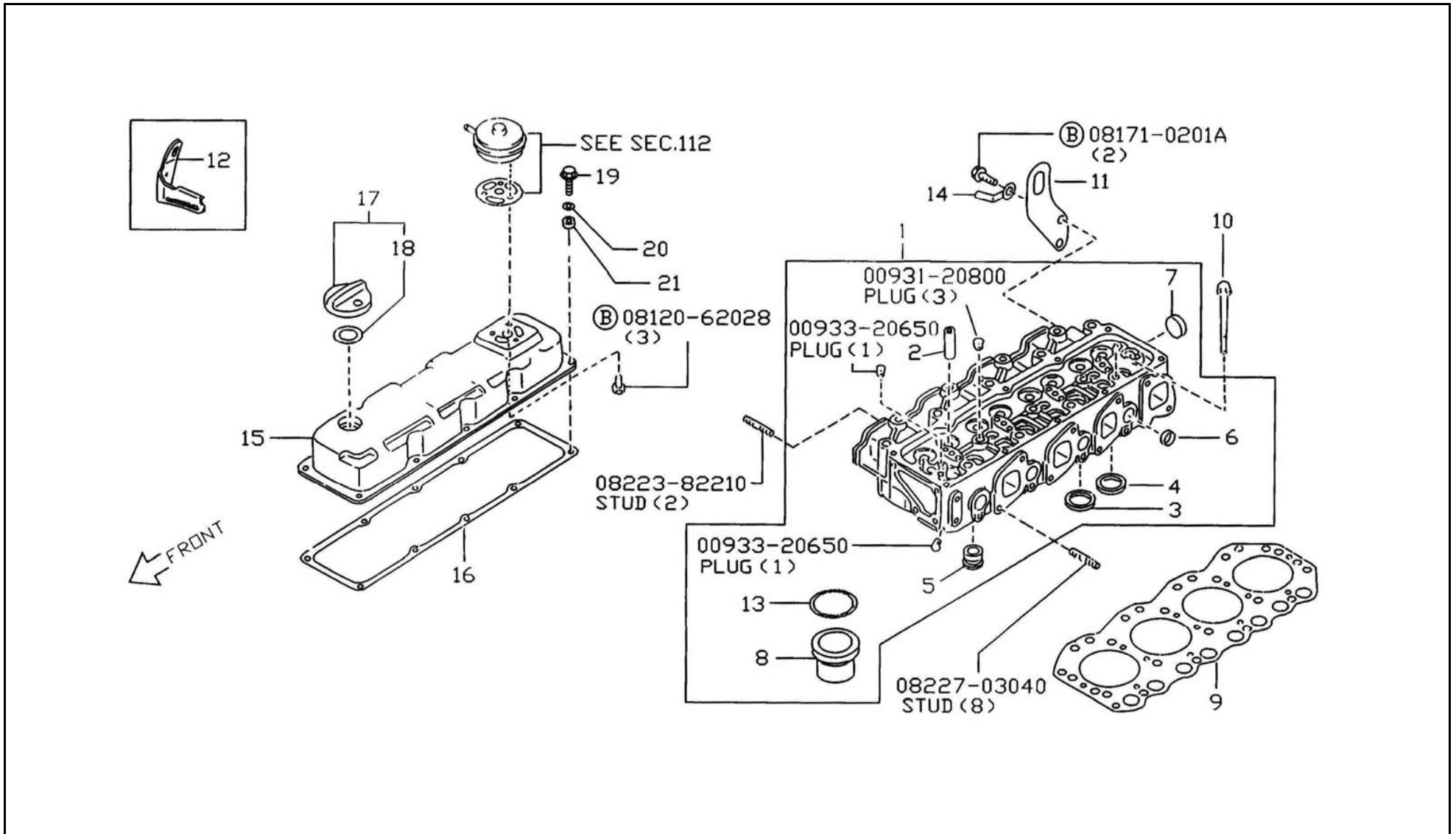
							适用车型			
序号	代号	名称		数量/台	说明	适用时间	APPLIED MODEL			
ITEM No.	PART No.	PART NAME		QTY	SPECIFICATION	APPLIED DATE	D20	D25	D30	
1	11009-6T001	气缸体	BLOCK ASSY-CYLINDER	1		9604-	○	○	○	
2	12293-0W800	螺栓	BOLT-MAIN BEARING CAP	10		9604-	○	○	○	
3	30412-P5100	销	DOWEL-BLOCK TO TRANSMISSION	2		9604-	○	○	○	
4	12313-10600	销	DOWEL-BLOCK TO TRANSMISSION	2		9604-	○	○	○	
5	15213-43G01	双头螺栓	STUD-OIL FILTER	1		9604-	○	○	○	
6	11021-J2000	锥形塞	PLUG-TAPER	2		9604-	○	○	○	
7	01522-05104	空心销	PIN-HOLLOW	1		9604-	○	○	○	
8	01648-00224	螺塞	PLUG-TAPER	11		9604-	○	○	○	
9	01648-00044	螺塞	PLUG-WELCH	9		9604-	○	○	○	
10	01648-00154	螺塞	PLUG-WELCH	1		9604-	○	○	○	
11	01648-00024	螺塞	PLUG-THREAD	4		9604-	○	○	○	
12	01642-03004	螺塞	PLUG-THREAD	4		9604-	○	○	○	
13	11013-T9000	销	PIN	2		9604-	○	○	○	
14	11019-90002	螺塞	PLUG-WELCH	1		9604-	○	○	○	
15	15075-43G00	油泵主动轴衬套	BUSH-OIL PUMP DRIVE SPINDLE	1		9604-	○	○	○	
16	11026-61000	垫圈	WASHER-DRAIN PLUG	1		9604-	○	○	○	
17	11128-69200	放油螺塞	PLUG-DRAIN	1		9604-	○	○	○	
18	11121-63G02	油底壳密封垫	GASKET-OIL PAN	1		9701-	○	○	○	
19	11140-3S900	机油尺	GAUGE-OIL LEVEL	1		9805-	○	○	○	
20	11150-3S900	油尺导管	GUIDE-OIL LEVEL GAUGE	1		9604-	○	○	○	
21	12124-43G02	喷油嘴总成	JET ASSY-OIL	4		9604-	○	○	○	
22	12123-Z5501	螺栓	BOLT-OIL JET	4		9604-	○	○	○	
23	12298-34N00	垫片	GASKET-RETAINER	1		9604-	○	○	○	
24	12279-43G01	油封	SEAL-OIL, CRANKSHAFT REAR	1		9604-	○	○	○	

章节: 110  
SEC. 110

气缸体和油底壳  
CYLINDER BLOCK & OIL PAN







章节: 111

气缸头和气缸罩

SEC. 111

CYLINDER HEAD & ROCKER COVER

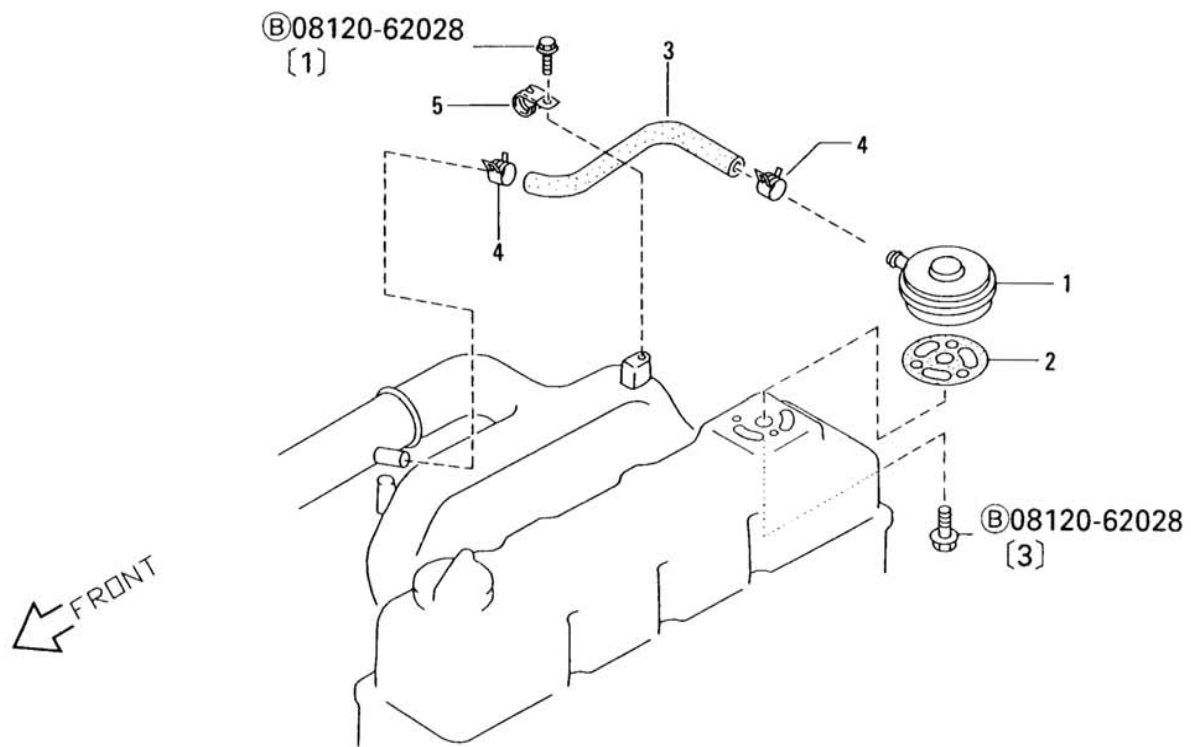
							适用车型			
序号	代号	名称		数量/台	说明	适用时间	APPLIED MODEL			
ITEM No.	PART No.	PART NAME		QTY	SPECIFICATION	APPLIED DATE	D20	D25		
1	11039-45N01	气缸头	HEAD ASSY-CYLINDER	1		9604-	○	○		
2	13212-54T01	导管	GUIDE-VALVE, INTAKE	8		9604-	○	○		
3	11098-45N00	进气阀座	SEAT-VALVE, INTAKE	4		9604-	○	○		
4	01 11099-45N00	排气阀座	SEAT-VALVE, EXHAUST	4	STD	9604-	○	○		
	02 11099-45N10			4	OS=0.2	9604-	○	○		
	03 11099-45N11			4	OS=0.4	9604-	○	○		
5	11076-40K41	燃烧室	CHAMBER ASSY-COMBUSTION	4		0009-	○	○		
6	01648-00024	螺塞	PLUG-WELCH	7		9604-	○	○		
7	01648-00044	螺塞	PLUG-WELCH	2		9604-	○	○		
8	16650-43G01	护套	PROTECTOR-NOZZLE	8		0003-	○	○		
9	01 11044-43G01	密封垫	GASKET-CYLINDER HEAD	1	T=1.20	9604-	○	○		
	02 11044-43G02			1	T=1.25	9604-	○	○		
	03 11044-43G03			1	T=1.30	9604-	○	○		
10	11056-09D61	螺栓	BOLT-CYLINDER HEAD	18		9811-	○	○		
11	10006-43G00	吊环	SLINGER-ENGINE	1		9604-	○	○		
12	11715-5T100	调整扳	BAR-ADJUSTING, ALTERNATOR	1		9606-	○	○		
13	16625-43G02	密封垫	GASKET	8		9604-	○	○		
14	24211-89944	夹	CLIP	1		9604-	○	○		
15	13265-02N03	盖	COVER ASSY- VALVE ROCKER	1		9811-	○	○		
16	13270-43G03	密封垫	GASKET-ROCKER COVER	1		0002-	○	○		
17	15255-D5502	滤油器盖	CAP ASSY-OIL FILLER	1		9703-	○	○		
18	15270-D0103	衬垫	PACKING-OIL FILLER CAP	1		9604-	○	○		
19	13224-0W800	螺栓	BOLT-ROCKER COVER	10		9604-	○	○		
20	13268-29N00	垫圈	WASHER	10		9907-	○	○		
21	13268-D0104	垫圈座	TRAY-ROCKER COVER WASHER	10		9604-	○	○		

章节: 112

曲轴箱通风装置

SEC. 112

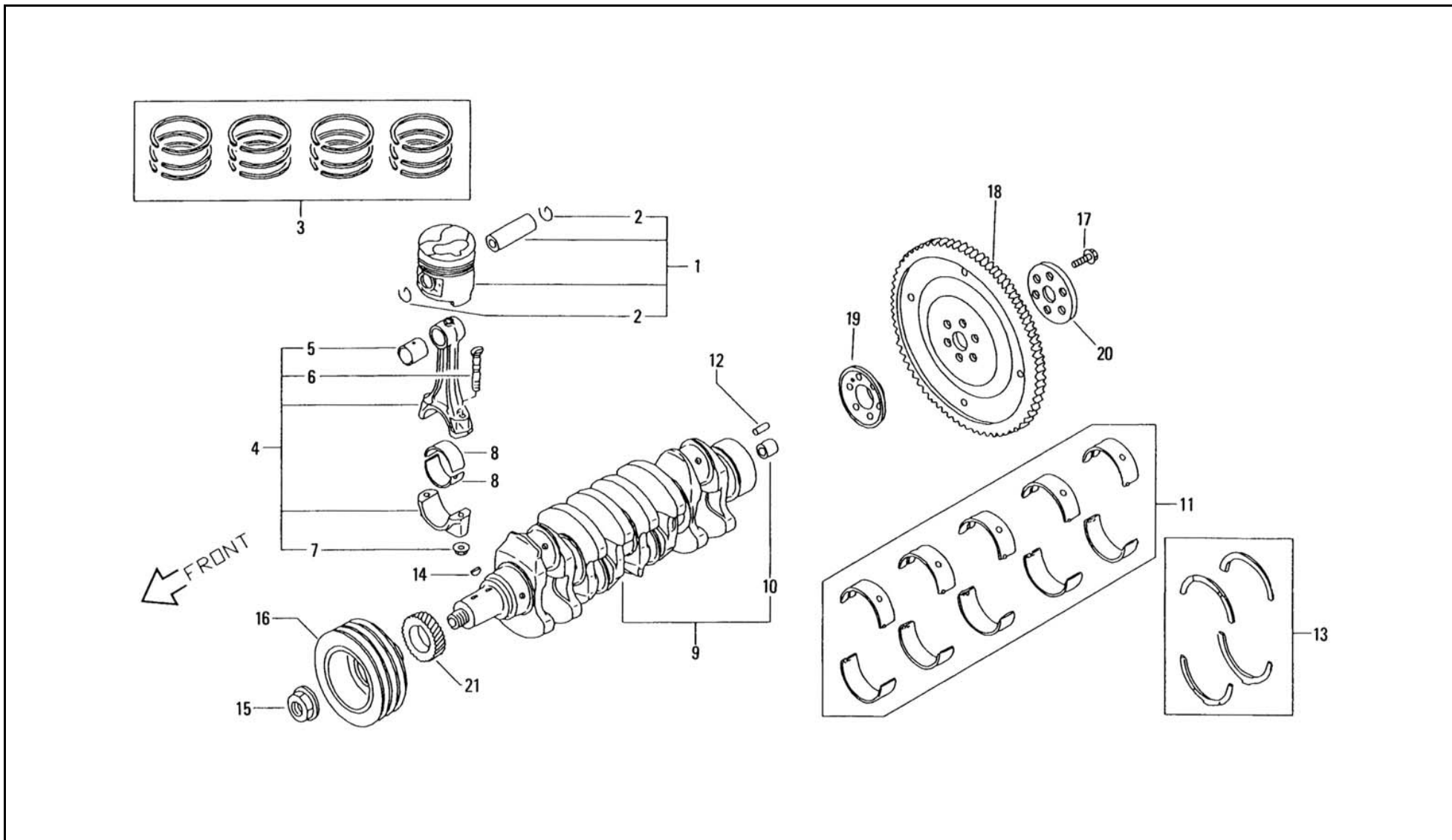
CRANK CASE VENTILATION





章节: 120  
SEC. 120

活塞, 曲轴和飞轮  
PISTON, CRANKSHAFT & FLYWHEEL



章节: 120

活塞, 曲轴和飞轮

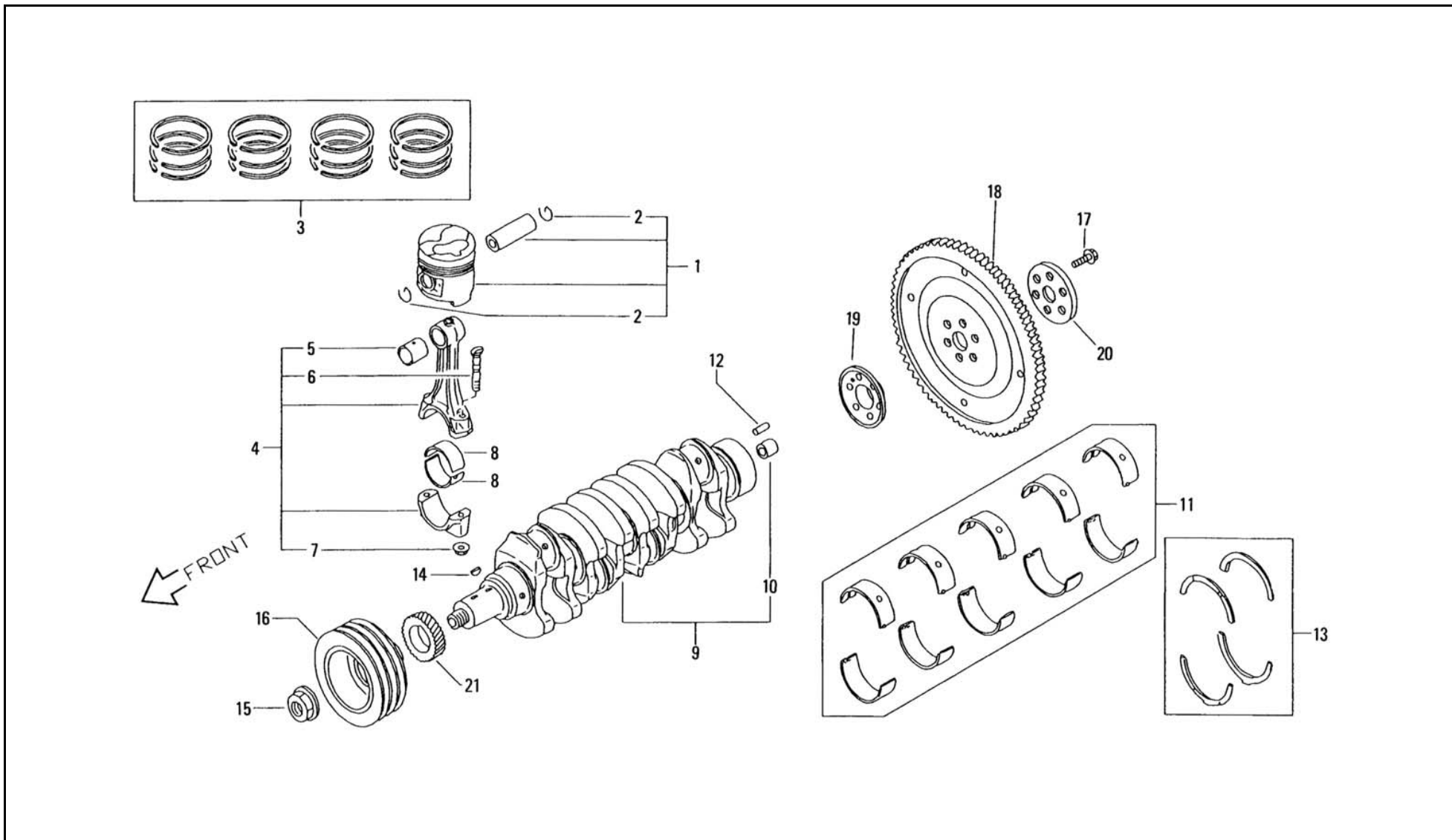
SEC. 120

PISTON, CRANKSHAFT & FLYWHEEL

							适用车型			
序号	代号	名称		数量/台	说明	适用时间	APPLIED MODEL			
ITEM No.	PART No.	PART NAME		QTY	SPECIFICATION	APPLIED DATE	D20	D25	D30	
1	12010-6T005	活塞	PISTON,W/PIN	4		9606-	○	○	○	
2	12032-54T00	弹性挡环	RING-SNAP	16		9606-	○	○	○	
3	12033-6T011	活塞环	RING SET-PISTON	1		0011-	○	○	○	
4	12100-0W802	活塞杆	ROD COMPL-CONNECTING	4		0102-	○	○	○	
5	12030-31N00	套	BUSH-PISTON PIN	4		9605-	○	○	○	
6	12109-43G00	螺栓	BOLT-CONNECTING ROD	8		9604-	○	○	○	
7	12112-43G00	螺母	NUT-CONNECTING ROD	8		9604-	○	○	○	
8	01	12111-2W200	连杆轴瓦	BEARING-CONNECTING ROD	8	STD	9902-	○	○	○
	02	12117-2W200			8	US=0.25	9902-	○	○	○
	03	12118-2W200			8	US=0.50	9902-	○	○	○
	04	12119-2W200			8	US=0.75	9902-	○	○	○
	05	12120-2W200			8	US=1.00	9902-	○	○	○
9	12200-6T002	曲轴	CRANKSHAFT ASSY	1		9902-	○	○	○	
10	32202-30000	曲轴套	BUSHING-CRANKSHAFT	1		9604-	○	○	○	
11	01	12207-2W211	曲轴轴瓦	BEARING SET-CRANKSHAFT	1	STD	9811-	○	○	○
	02	12209-2W211			1	US=0.25	9811-	○	○	○
	03	12210-2W211			1	US=0.50	9811-	○	○	○
	04	12211-2W211			1	US=0.75	9811-	○	○	○
	05	12212-2W211			1	US=1.00	9811-	○	○	○
12	01522-10224	销	PIN-CRANKSHAFT	1		9604-	○	○	○	

章节: 120  
SEC. 120

活塞, 曲轴和飞轮  
PISTON, CRANKSHAFT & FLYWHEEL







章节: 130

凸轮轴和配气机构

SEC. 130

CAMSHAFT & VALVE MECHANISM

							适用车型			
序号	代号	名称		数量/台	说明	适用时间	APPLIED MODEL			
ITEM No.	PART No.	PART NAME		QTY	SPECIFICATION	APPLIED DATE	D20	D25	D30	
1	13001-54T03	凸轮轴	CAMSHAFT ASSY	1		9604-	○	○	○	
2	13024-87G00	凸轮轴链轮	SPROCKET-CAMSHAFT	1		9604-	○	○	○	
3	13201-43G01	进气阀门	VALVE-INTAKE	4		9604-	○	○	○	
4	13202-43G01	排气阀门	VALVE-EXHAUST	4		9604-	○	○	○	
5	13209-43G01	气门弹簧座	RETAINER-VALVE SPRING	8		9604-	○	○	○	
6	13208-Z5500	气门锁片	COLLET-VALVE SPRING	16		9604-	○	○	○	
7	13207-V1700	油封	SEAL-OIL, VALVE	8		9604-	○	○	○	
8	13257-63G00	气门摇臂	POCKER-VALVE	4		9604-	○	○	○	
9	13234-43G01	螺钉	SCREW-ADJUST, VALVE ROCKER	8		9604-	○	○	○	
10	01225-00112	螺母	NUT-LOCK, ROCKER PIVOT SCREW	8		9604-	○	○	○	
11	13252-43G02	轴	SHAFT-ROCKER	1		9604-	○	○	○	
12	13256-43G02	弹簧	SPRING-ROCKER	1		9604-	○	○	○	
13	13010-06J00	固定盘	PLATE-LOCATING,CAMSHAFT	1		9604-	○	○	○	
14	13030-37500	垫圈	WASHER-PLAIN	1		9604-	○	○	○	
15	13016-43G01	轴	SHAFT-IDLER GEAR	1		9604-	○	○	○	
16	13012-43G01	惰轮	GEAR-IDLER	1		9604-	○	○	○	
17	13011-43G00	惰轮盘	PLATE-IDLER GEAR	1		9604-	○	○	○	
18	16735-43G02	喷油泵齿轮	GEAR-DRIVE, INJECTION PUMP	1		9604-	○	○	○	
19	13203-90010	弹簧	SPRING-VALVE	8		9604-	○	○	○	
20	13222-43G00	支架	BRACKET-ROCKER SHAFT	4		9604-	○	○	○	
21	13223-43G01	支架	BRACKET-ROCKER SHAFT	2		9604-	○	○	○	
22	13256-43G01	弹簧	SPRING-ROCKER	3		9604-	○	○	○	
23	13255-43G00	弹簧	SPRING-ROCKER	1		0012-	○	○	○	
24	13258-63G01	支架	ROCKER-VALVE	4		9604-	○	○	○	



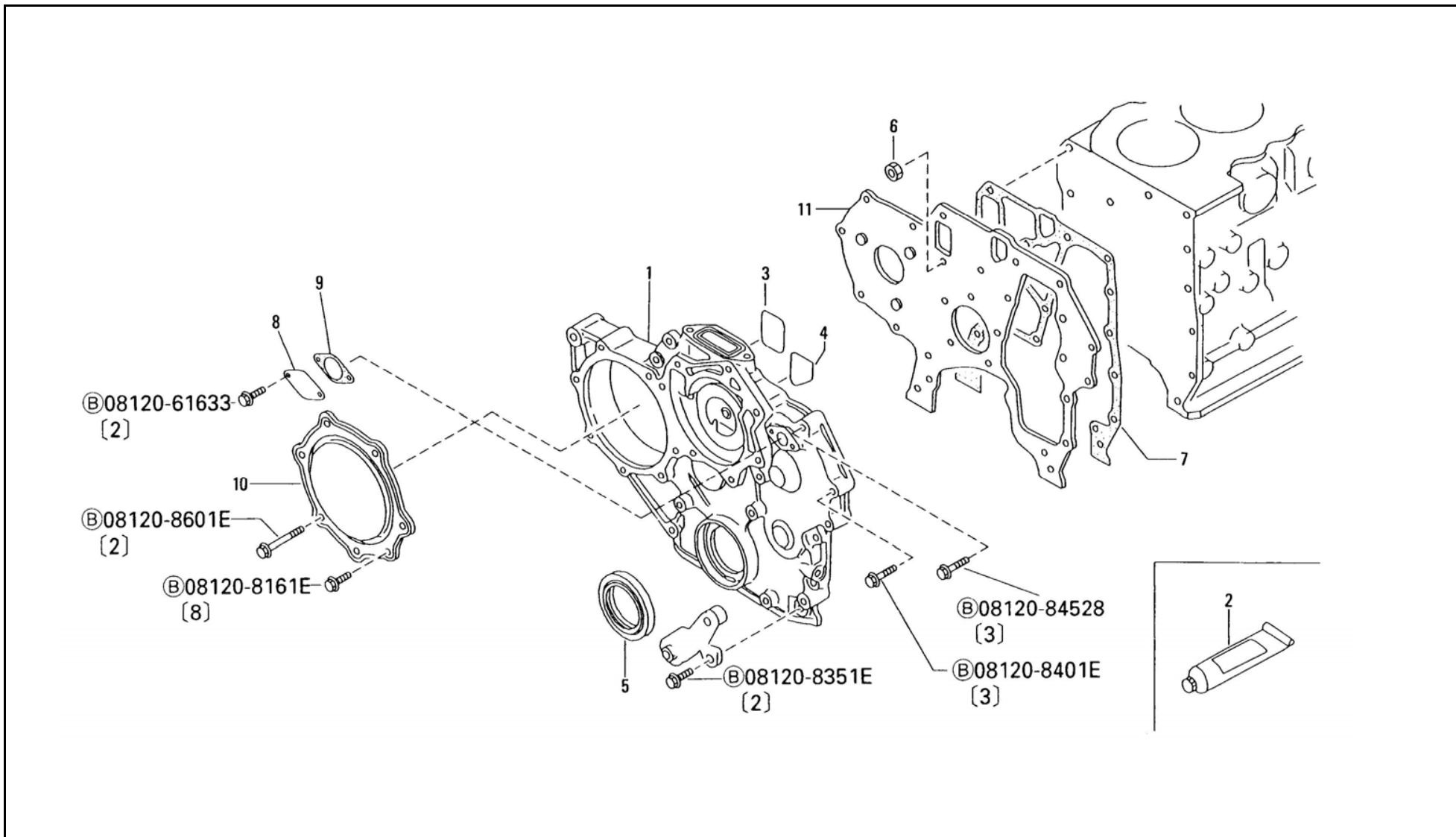


章节: 131

前盖

SEC. 131

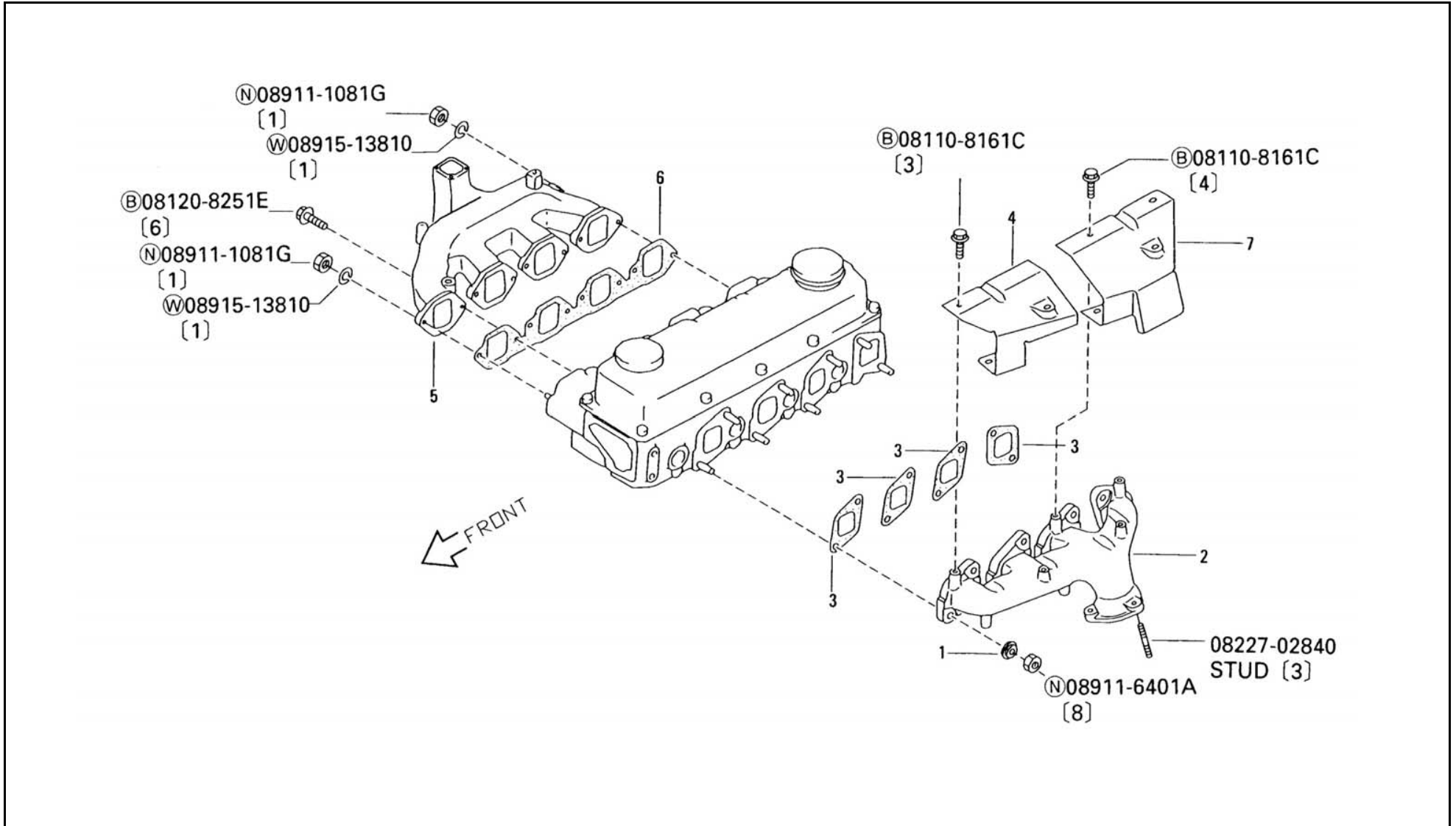
FRONT COVER



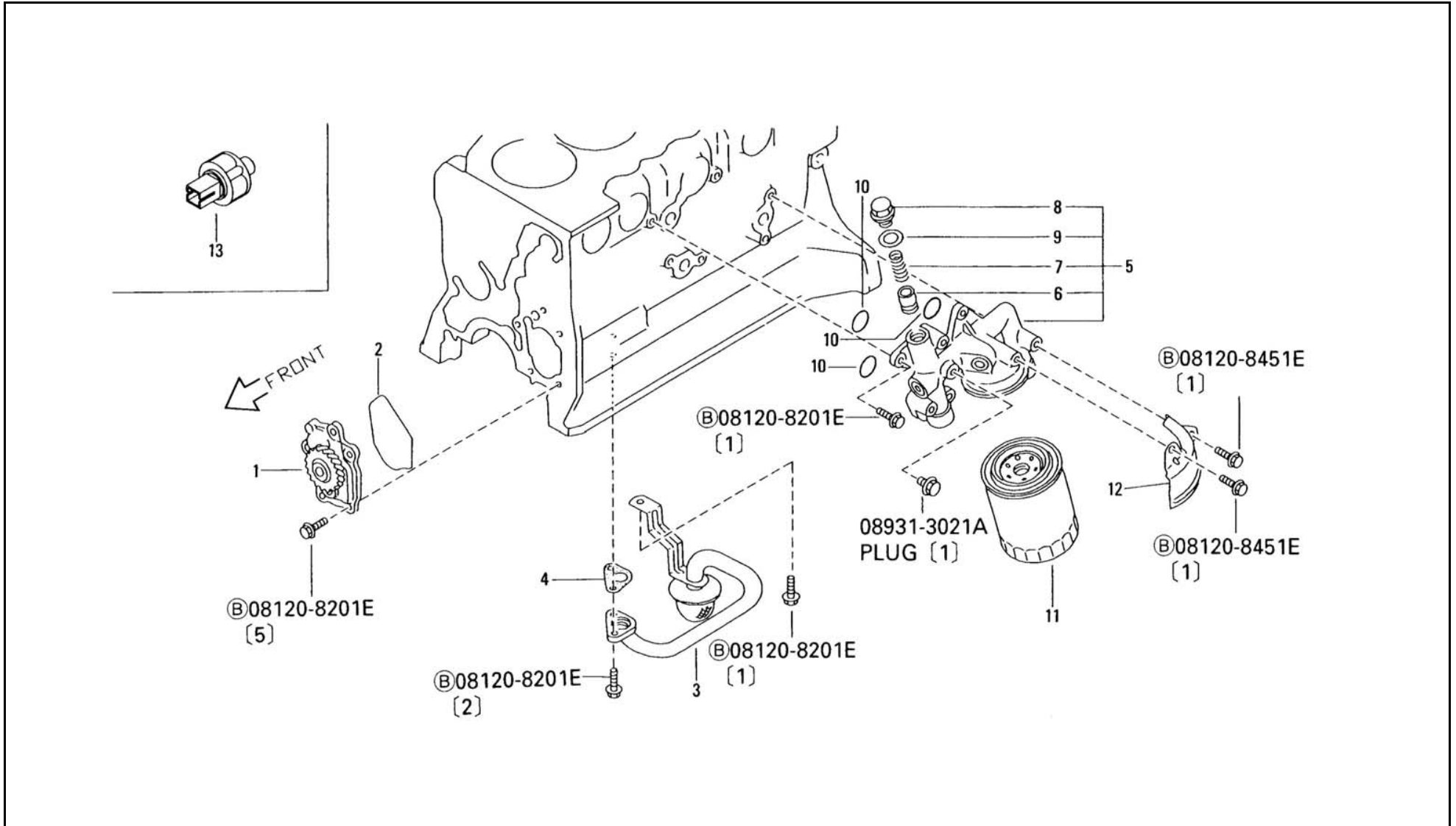


章节: 140  
SEC. 140

进排气歧管  
MANIFOLD











章节: 160

供油系统

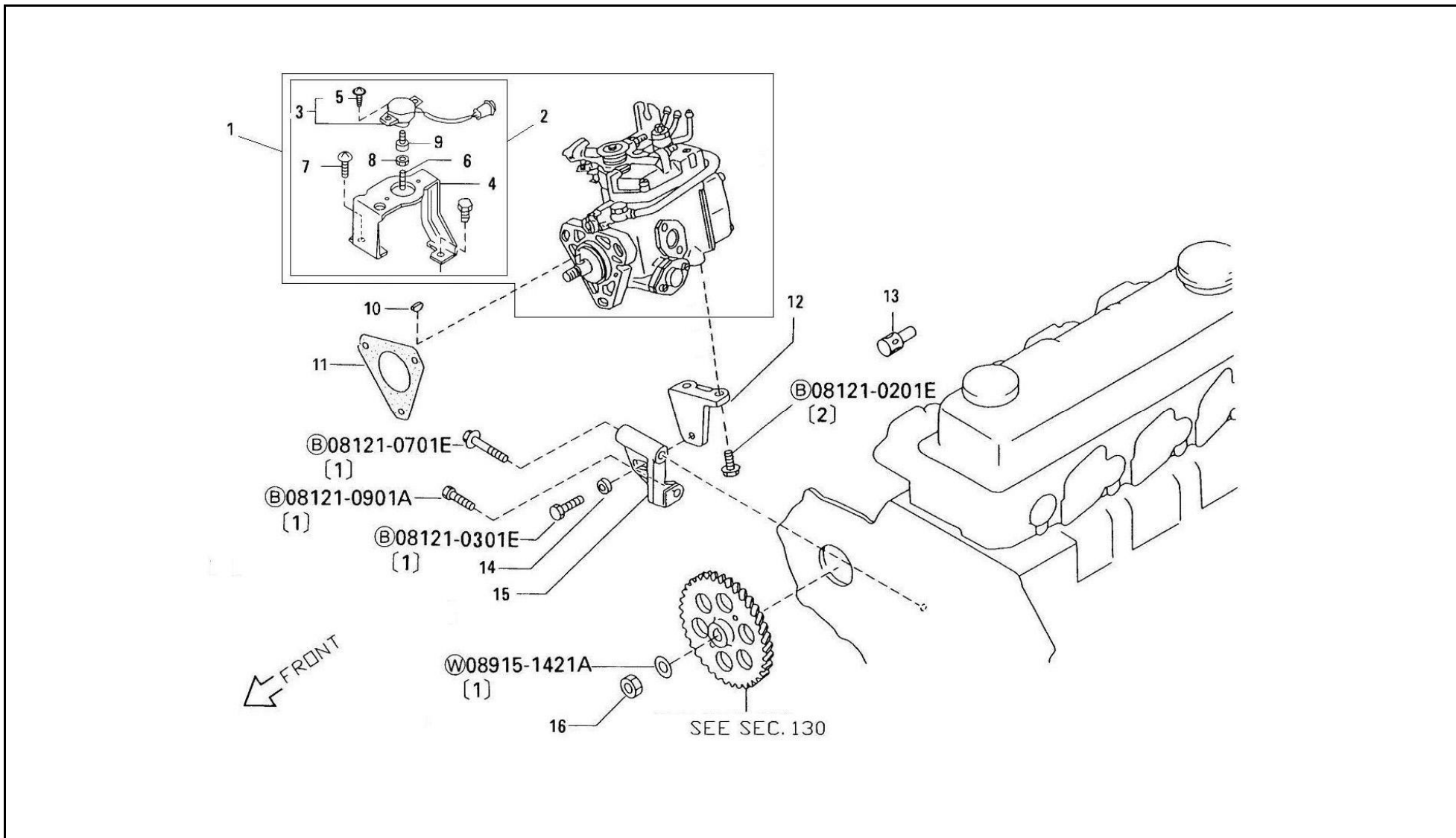
SEC. 160

FUEL SUPPLY SYSTEM

							适用车型			
序号	代号	名称		数量/台	说明	适用时间	APPLIED MODEL			
ITEM No.	PART No.	PART NAME		QTY	SPECIFICATION	APPLIED DATE	D20	D25	D30	
1	16600-63G21	喷油嘴总成	NOZZLE ASSY & HOLDER	4		0012-	○	○	○	
2	16610-43G01	喷油嘴支架	HOLDER ASSY-NOZZLE	4		9604-	○	○	○	
3	16620-63G00	喷油嘴	NOZZLE ASSY	4		9604-	○	○	○	
4	16612-43G00	推杆	ROD-PUSH	4		9604-	○	○	○	
5	01	16613-43G00	调整垫圈	4	T=0.1	9604-	○	○	○	
	02	16613-43G01		4	T=0.2	9604-	○	○	○	
	03	16613-43G02		4	T=0.3	9604-	○	○	○	
	04	16613-43G03		4	T=0.4	9604-	○	○	○	
	05	16613-43G04		4	T=0.5	9604-	○	○	○	
	06	16613-43G05		4	T=0.52	9604-	○	○	○	
	07	16613-43G06		4	T=0.54	9604-	○	○	○	
	08	16613-43G07		4	T=0.56	9604-	○	○	○	
	09	16613-43G08		4	T=0.58	9604-	○	○	○	
	10	16613-43G09		4	T=0.8	9604-	○	○	○	
6	16615-43G00	弹簧	SPRING-NOZZLE	4		9604-	○	○	○	
7	16616-43G00	间隔衬套	PIECE-DISTANCE	4		9604-	○	○	○	
8	16629-43G01	螺母	NUT-NOZZLE	8		9604-	○	○	○	
9	16625-43G00	密封垫	GASKET-NOZZLE	4		9604-	○	○	○	
10	16626-43G00	密封垫	GASKET-NOZZLE	4		9604-	○	○	○	
11	16699-43G00	喷油管支架	SUPPORT-INJECTION TUBE	2		9604-	○	○	○	
12	16680-35V02	喷油管1	TUBE ASSY-INJECTION,No1	1		9604-	○	○	○	
13	16681-43G00	喷油管2	TUBE ASSY-INJECTION,No2	1		9604-	○	○	○	
14	16682-43G00	喷油管3	TUBE ASSY-INJECTION,No3	1		9604-	○	○	○	
15	16683-43G00	喷油管4	TUBE ASSY-INJECTION,No4	1		9604-	○	○	○	



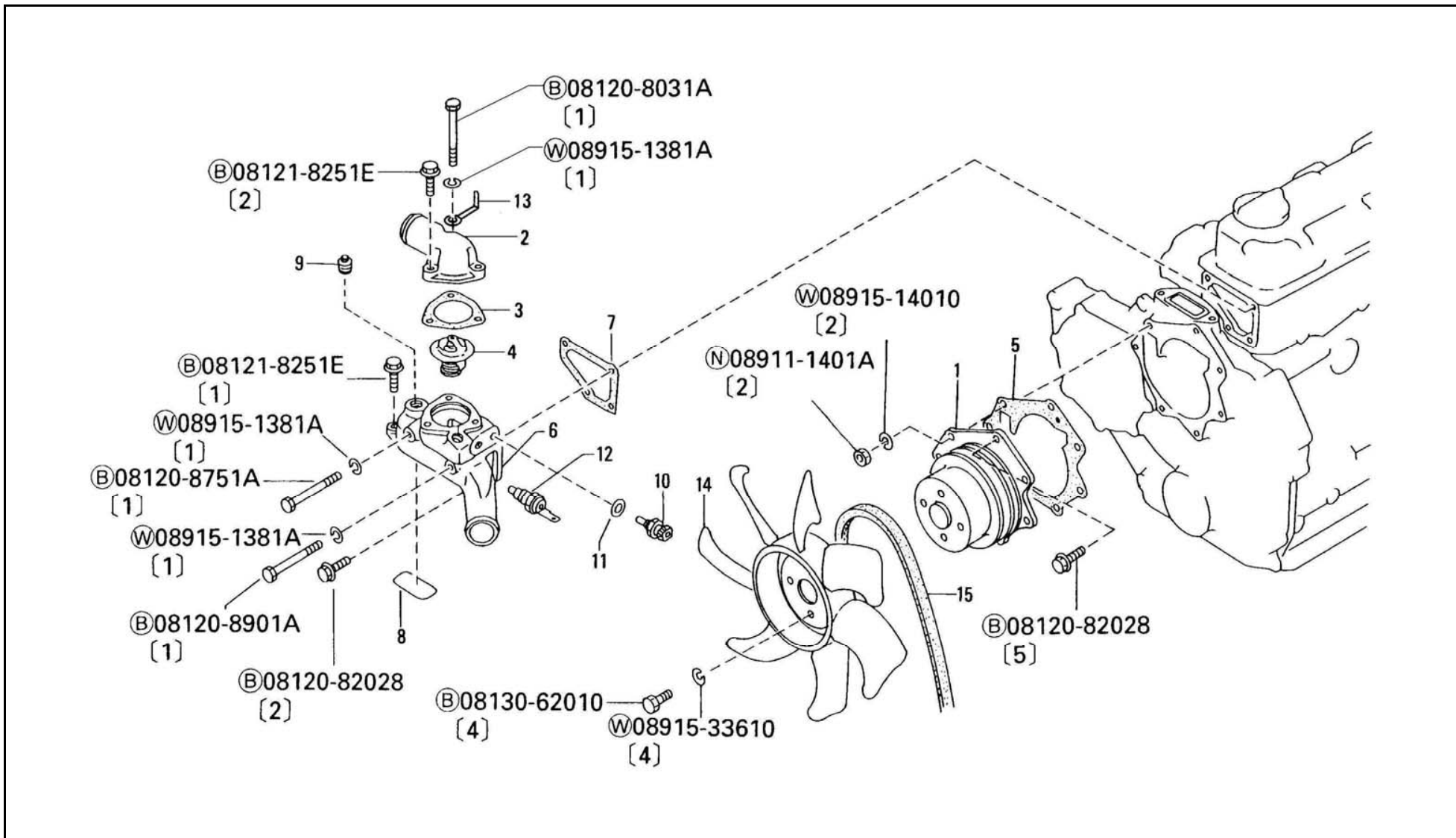






章节: 170  
SEC. 170

水泵, 冷却风扇及节温器  
WATER PUMP, COOLING FAN & THERMOSTAT



章节: 170

水泵, 冷却风扇及节温器

SEC. 170

WATER PUMP, COOLING FAN& THERMOSTAT

							适用车型				
序号	代号	名称		数量/台	说明	适用时间	APPLIED MODEL				
ITEM No.	PART No.	PART NAME		QTY	SPECIFICATION	APPLIED DATE	D20	D25	D30		
1	01	21010-90069	水泵	PUMP ASSY-WATER	1		9604-9703	○	○	○	
	02	21010-90071			1		9703-9802	○	○	○	
	03	21010-NA000			1		9802-	○	○	○	
2		11060-43G00	出水管	OUTLET-WATER	1		9604-	○	○	○	
3		11062-34N01	密封垫	GASKET-WATER OUTLET	1		9605-	○	○	○	
4		21200-05D02	节温器	THERMOSTAT ASSY	1		0012-	○	○	○	
5		21014-34N01	密封垫	GASKET-WATER PUMP	1		9604-	○	○	○	
6		11061-43G02	壳体	HOUSING-THERMOSTAT	1		9604-	○	○	○	
7		11072-34N02	密封垫	GASKET-THERMOSTAT HOUSING	1		9609-	○	○	○	
8		14465-43G02	O形密封圈	SEAL-O RING	1		9604-	○	○	○	
9		11021-J2000	螺塞	PLUG	2		9604-	○	○	○	
10		22630-10G00	开关	SWITCH ASSY-THERMO TIME	1		9604-	○	○	○	
11		16794-10G00	密封垫	GASKET-SENSOR	1		9604-	○	○	○	
12		25080-89903	水温感应塞	GAUGE-TEMPERATURE, ENGINE	1		9604-	○	○	○	
13		24211-89944	线束夹	CLIP-HARNESS	1		9604-	○	○	○	
14		21060-T9000	冷却风扇	FAN-COOLING	1		9604-	○	○	○	
15		11720-84K00	风扇皮带	BELT-FAN	1		9604-	○	○	○	

章节: 171

机油冷却器

SEC. 171

OIL COOLER

